

師資陣容

教授 副教授 助理教授 講師 教學及行政支援

教授



胡哲明 教授兼所長

專任

學歷：美國加州大學戴維斯分校博士

研究主題：植物系統分類、寄生植物演化、植物生殖生態學、民族植物學

聯絡電話：02-3366-2472, 02-3366-2473

E-mail: jmhu@ntu.edu.tw



周昌弘 教授

特聘講座

學歷：美國加州大學聖塔芭芭拉分校博士

研究主題：植物生態學、化學生態學、分子生態學

聯絡電話：04-2205-3366轉1633

E-mail: choumasa@mail.cmu.edu.tw



周蓮香 教授

專任

學歷：美國加州大學戴維斯分校博士

研究主題：動物行為、生態與演化（焦點動物：鯨豚、流浪犬、繡眼畫眉、榕小蜂）

聯絡電話：02-3366-2468

E-mail: chouls@ntu.edu.tw



李玲玲 教授

專任

學歷：美國加州大學戴維斯分校博士

研究主題：動物生態學、動物行為學、哺乳動物學、保育生物學、生物多樣性

聯絡電話：02-3366-2471

E-mail: lell@ntu.edu.tw



李培芬 教授

專任

學歷：美國密西根大學博士

研究主題：地景生態學、巨觀生態學、生物地理、生態資料庫

聯絡電話：02-3366-2469, 02-3366-2470

E-mail: leepf@ntu.edu.tw



高文媛 教授

專任

學歷：美國瑪里蘭大學博士

研究主題：臺灣植物分佈之探討、生態系碳氮研究、生物多樣性

聯絡電話：02-3366-2511

E-mail: wykao@ntu.edu.tw



林曜松 教授

兼任（已退休）

學歷：美國康乃爾大學博士

研究主題：臺灣脊椎動物之多樣性研究

聯絡電話：02-3366-2500

E-mail: yslin@ntu.edu.tw



謝長富 教授

兼任（已退休）

學歷：國立臺灣大學博士

研究主題：森林生態，台灣高等植物物種多樣性

聯絡電話：02-3366-2474

E-mail: tnl@ntu.edu.tw



陳淑華 教授

兼任（已退休）

學歷：德國哥丁根大學博士

研究主題：花部和花粉的發育，花粉的萌發及花粉在古環境變遷的應用

聯絡電話：02-3366-4086

E-mail: suchen@ntu.edu.tw



吳俊宗 教授

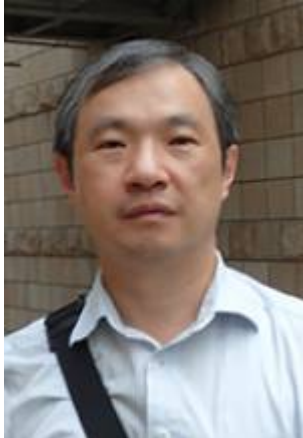
兼任 (已退休)

學歷：德國哥丁根大學博士

研究主題：藻類生態

聯絡電話：

E-mail: jtwu@gate.sinica.edu.tw



朱宇敏 教授

兼任(中央研究院)

學歷：美國華盛頓州立大學博士

研究主題：炭角菌科真菌- 界性專誌研究及地域性菌類相調查；分子系統發生學

聯絡電話: 02-2789-9590-314

E-mail: yumingju@gate.sinica.edu.tw



陳國勤 教授

兼任(中央研究院)

學歷：香港大學博士

研究主題：潮間帶生態學，供給側生態學，幼體生物學，甲殼類(藤壺) 生物學

聯絡電話: 02-2787-2232

E-mail: chankk@gate.sinica.edu.tw



王弘毅 教授

臨床醫學所合聘

學歷：師範大學生物系博士

研究主題：族群遺傳學、分子演化學、基因體學

聯絡電話：02-2312-3456轉66644

E-mail: hurngyi@ntu.edu.tw



謝志豪 教授

海洋所合聘

學歷：美國加州大學博士

研究主題：理論生態學、生態統計，生物海洋學、漁業海洋學，浮游生物生態學

聯絡電話: 02-3366-9745

E-mail: chsieh@ntu.edu.tw



黃玲瓏 教授

生科系合聘

學歷：德國波昂大學博士

研究主題：就生態學與演化生物學探討植物構造的多樣性與功能

聯絡電話: 02-2787-1073

E-mail: linglong@ntu.edu.tw



王俊能 教授

生科系合聘

學歷：英國愛丁堡大學博士

研究主題：花部基因的分子調控、族群親緣地理、花瓣型態與昆蟲共演化遺傳機制

聯絡電話: 02-3366-4537

E-mail: leafy@ntu.edu.tw



丁照棣 教授

生科系合聘

學歷：國立台灣大學博士

研究主題：種化的遺傳機制、族群演化基因體

聯絡電話: 02-3366-2522

E-mail: ctting@ntu.edu.tw

副教授



何傳愷 副教授

專任

學歷：美國休士頓大學博士

研究主題：食性關聯及其地理變異、氣候變遷對動植物群聚的影響、生態學於保育及農業的應用

聯絡電話: 02-3366-2466

E-mail: ckho@ntu.edu.tw



李承叡 副教授

專任

學歷：美國杜克大學博士

研究主題：演化遺傳學、演化基因體學、數量性狀遺傳學、遺傳定位

聯絡電話：02-3366-2535

E-mail: chengrueilee@ntu.edu.tw



郭城孟 副教授

兼任(已退休)

學歷：瑞士蘇黎世大學博士

研究主題：植物系統分類、地理分布、生態和保育

聯絡電話：02-3366-2463轉101

E-mail: kuocm@ntu.edu.tw



邱少婷 副教授

兼任(國立自然科學博物館)

學歷：美國密西根州立大學博士

研究主題：植物功能形態學、植物演化、蔓藤植物學、寄生植物學、植物生態生理學

聯絡電話：04-2322-6940轉505

E-mail: stchiu@mail.nmns.edu.tw



沈聖峰 副教授

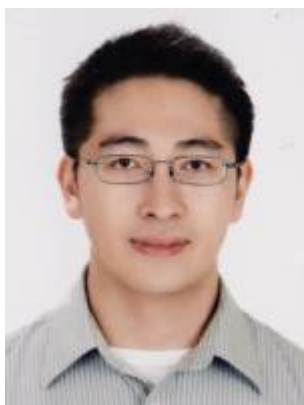
兼任(中央研究院)

學歷：美國康乃爾大學博士

研究主題：社會生物學、演化賽局理論、行為生態學、氣候變遷生態學

聯絡電話：02-2787-2281

E-mail: shensf@sinica.edu.tw



楊瑋誠 副教授

獸醫系合聘

學歷：臺灣大學生態學與演化生物學研究所博士

研究主題：鯨豚保育醫學、診斷工具開發

聯絡電話：02-3366-1806

E-mail: yangweicheng@ntu.edu.tw

助理教授



澤大衛 助理教授

專任

學歷: Ph.D., University of South Bohemia in České Budějovice, Czech Republic

研究主題: Vegetation ecology, numerical analysis of community ecology data, ecology of subtropical forest, classification of forest vegetation

聯絡電話: 02-3366-2512

E-mail: zeleny@ntu.edu.tw



蔡政修 助理教授

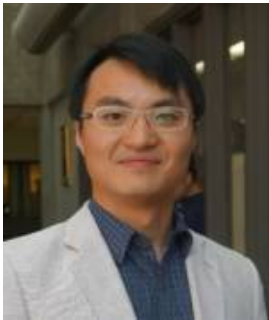
生科系合聘

學歷: 紐西蘭奧塔哥大學博士

研究主題: 鯨豚、海洋哺乳動物、脊椎動物化石、古生物、演化、分類

聯絡電話: 02-3366-2448

E-mail: whaletsai@ntu.edu.tw



張智涵 助理教授

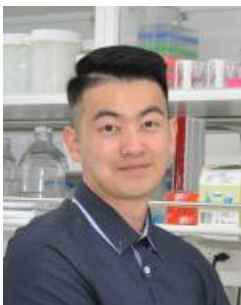
生科系合聘

學歷: 美國約翰霍普金斯大學博士

研究主題: 土壤生態學、群聚生態學、土壤無脊椎動物學、地上與地下部交互作用、穩定同位素生態學

聯絡電話: 02-3366-2456

E-mail: chihhanchang@ntu.edu.tw



顧銓 助理教授

兼任(中央研究院)

學歷: 德國杜賽多夫大學生物系博士

研究主題: 真核生物演化、基因體學、微藻、原生生物、巨病毒、海洋微生物學、微生物交互作用、單一細胞生物學

聯絡電話: 02-2787-1059

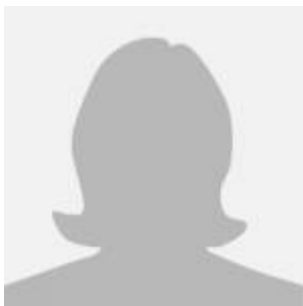
E-mail: chuanku@gate.sinica.edu.tw

講師

**陳香君** 講師

生科系合聘

學歷：國立台灣大學植物學研究所理學博士**研究主題：**生質原料細胞壁之微細構造；植物花部發育過程**聯絡電話：**02-33662498**E-mail:** hjchen@ntu.edu.tw

教學及行政支援**林均雅** 技士**聯絡電話：**02-3366-2460**E-mail:** chuanya@ntu.edu.tw**楊月鈴** 助教**聯絡電話：**02-3366-2461**E-mail:** yangyl@ntu.edu.tw

From:

<https://ecology.lifescience.ntu.edu.tw/> - 國立臺灣大學生態學與演化生物學研究所

Permanent link:

<https://ecology.lifescience.ntu.edu.tw/doku.php/zh-tw/faculty>Last update: **2020/10/14 10:02**